

lepublicsysteme
congrès



86^e congrès



4 au 7 juin 2007 - BARCELONE

Transport, Hébergement, Excursions



LE PUBLIC SYSTEME VOYAGES
Barbara LABRIT / Caroline BRIVE
40 rue Anatole France - 92594 LEVALLOIS PERRET
Tél : 01 41 34 23 30 / 22 14 - Fax : 01 41 34 18 67
Email : blabrit@le-public-systeme.fr - cbrive@le-public-systeme.fr

86^e congrès



4 au 7 juin 2007 - BARCELONE

Bientôt, au mois de juin, se tiendra à Barcelone le 86^e Congrès de l'ASTEE.

Notre agence Le Public Système a réservé à cette occasion un contingent important de vols et de chambres pendant la période, afin de proposer aux congressistes tarifs négociés et disponibilités aériennes et hôtelières.

Le mois de juin étant une période excessivement chargée à Barcelone, nous vous invitons à sécuriser dès à présent votre participation à ce congrès en nous contactant pour vos réservations.

A très bientôt,

L'Équipe Congrès
Le Public Système

[Lien bulletin transport hébergement](#)

Venir à Barcelone...

Il y a tout à Barcelone : le soleil, la plage, une ville médiévale formidablement bien conservée, des parcs, des musées pour tous les curieux, une vie nocturne agitée et quelques célébrités.

La capitale de la Catalogne est ainsi fière de l'architecte Antoni Gaudí et de ses oeuvres, l'église la Sagrada Família, la Casa Milà ou encore le Parc Güell. Barcelone n'a pas oublié non plus les oeuvres du jeune Picasso, les obsessions d'un Miró ou d'un Tàpies.

Mais ici, il est de bon ton de rester paresser des heures aux terrasses des cafés en grignotant des tapas et l'ambiance délicieuse d'une des plus sympathiques métropoles européennes.

Comment venir?



Nous avons réservé de **nombreux vols** au départ de Paris et sur la compagnie Air France :

Paris/Barcelone/Paris : à partir de **330 €** taxes d'aéroport incluses

- Nous vous proposons de consulter nos vols « à la carte » et transferts vers les hôtels sur le bulletin **d'inscription transport et hébergement**.
- Possibilité de prolonger votre séjour, « post-congrès », des retours sont prévus le samedi 9 juin.

lepublicsystème
congrès



LE PUBLIC SYSTEME VOYAGES
Barbara LABRIT / Caroline BRIVE
40 rue Anatole France - 92594 LEVALLOIS PERRET
Tél : 01 41 34 23 30 / 22 14 - Fax : 01 41 34 18 67
Email : blabrit@le-public-systeme.fr - cbrive@le-public-systeme.fr

86^e congrès
aslec

4 au 7 juin 2007 - BARCELONE

Votre hébergement à Barcelone...

Nous avons sélectionné pour vous plusieurs **hôtels de différentes catégories.**

Pour ces hôtels proches du Congrès, la demande étant importante, réservez dès aujourd'hui!

- Pour toute réservation, merci de vous reporter au bulletin **d'inscription transport et hébergement.**
- Possibilité de prolonger votre séjour et de bénéficier de nos tarifs préférentiels

Hôtel Barcelona Plaza **** : hôtel du Congrès

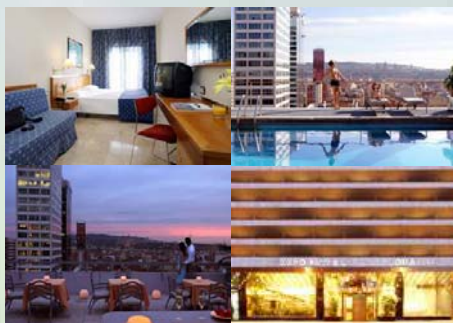
Plaza Espana, 6 – 8 - 08014 Barcelone

Cet hôtel moderne du centre-ville est situé dans le quartier des affaires, en face du Parc de Montjuich. Il donne sur la Plaça d'Espanya.

Services :

- Télévision par satellite, films à la carte
- Connexion sans fil à Internet chambre et Wifi hôtel
- Centre de remise en : solarium, piscine chauffée, salle de massage
- Salle de gym

Chambre single et PDJ :
180 € par nuitée



Hôtel Expo ***

Mallorca, 1 al 23 – 08014 Barcelone

A 10 minutes à pied de l'hôtel Barcelona Plaza.

Cet hôtel moderne est situé dans le quartier des affaires de Barcelone.

Services :

- Télévision par satellite, films à la carte
- Piscine en plein air
- Restaurant gastronomique

Chambre single et PDJ :
111 € par nuitée

Votre hébergement à Barcelone...

Hôtel Paral.lel **

Poeta Cabanyes, 5-7 - 08004 Barcelone

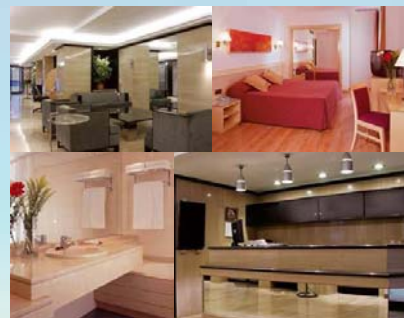
A 20 minutes à pied de l'hôtel Barcelona Plaza et 15 minutes en métro (accès direct).

Situé en centre-ville, cet hôtel 2* est le point de départ idéal pour la découverte de Barcelone et ses environs. A proximité, commerces, restaurants et théâtres.

Services :

- Télévision par satellite,
- Connexion à Internet

Chambre single et PDJ :
95 € par nuitée



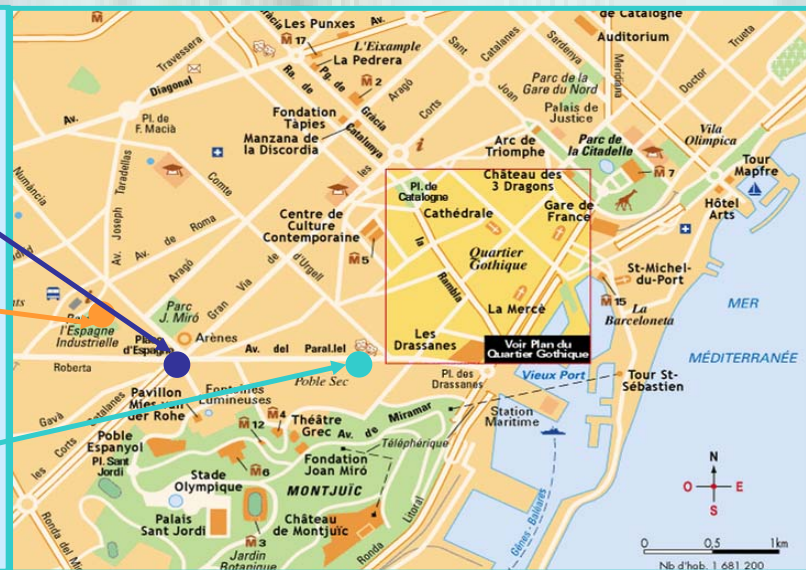
Situation hôtels

Barcelona Plaza****

(Lieu du congrès)

Expo Barcelona***

Hôtel Paral.lel**



lepublicsystème
congrès



LE PUBLIC SYSTEME VOYAGES
Barbara LABRIT / Caroline BRIVE
40 rue Anatole France - 92594 LEVALLOIS PERRET
Tél : 01 41 34 23 30 / 22 14 - Fax : 01 41 34 18 67
Email : blabrit@le-public-systeme.fr - cbrive@le-public-systeme.fr

86^e congrès



4 au 7 juin 2007 - BARCELONE

Programme social et Post-Congrès

Nous avons également pensé aux accompagnants!

Ci-après, notre sélection de Visites et Excursions pendant et après le congrès.

- Pour toute réservation, merci de vous reporter au bulletin d'inscription transport et hébergement.

Programme accompagnants :

① LA BARCELONE HISTORIQUE ET LE MUSEE PICASSO, MARDI 5 JUIN, 15h → 19h

Visite guidée de 4 heures, en français, qui commence par un parcours panoramique en autocar le long des Ramblas, fameuse avenue qui est la promenade préférée des barcelonais, puis le Paseo de Colon, qui mène au port de la ville.

Un parcours à pied dans le quartier gothique permettra de découvrir la ville romaine et médiévale, et la visite de la cathédrale et de son cloître, suivie du Musée Picasso dans le quartier de la Ribera.

Tarif *:

40 €



② LA BARCELONE MODERNISTE, JEUDI 7 JUIN, 9h → 13h

Visite guidée de 4 heures, en français, qui inclut d'abord une visite panoramique en autocar le long du Paseo de Gracia pour admirer les œuvres architecturales du modernisme catalan puis une visite extérieure de la Sagrada Familia, chef d'œuvre de l'architecte Gaudi.

Cette demi-journée se termine par un parcours à pied dans le Parc Güell, déclaré monument artistique et Patrimoine de l'Humanité par l'Unesco en 1984 qui offre un superbe panorama sur la ville.

**Visite
offerte par
l'ASTEE!**

* Prix garanti sur la base d'un nombre minimum de 20 personnes inscrites

lepublicsysteme
congrès



LE PUBLIC SYSTEME VOYAGES

Barbara LABRIT / Caroline BRIVE

40 rue Anatole France - 92594 LEVALLOIS PERRET

Tél : 01 41 34 23 30 / 22 14 - Fax : 01 41 34 18 67

Email : blabrit@le-public-systeme.fr - cbrive@le-public-systeme.fr



86^e congrès

4 au 7 juin 2007 - BARCELONE

Programme social et Post-Congrès

Post congrès :

① LE PARC GÜELL, JEUDI 7 JUIN, 15h → 18h

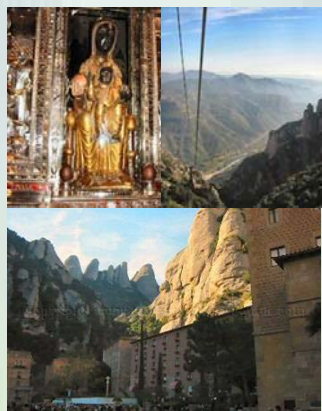
Visite guidée de 3 heures, en français, qui commence, à l'entrée principale du parc, par le grand escalier dominé par un dragon en mosaïque. Découverte de la Salle des Cent Colonnes, un lieu impressionnant qui compte 84 colonnes de formes originales et qui fut la scène de tournage de nombreux films de cinéma et publicités.

Dans la partie supérieure, passage par le grand balcon sinueux en mosaïque où l'on peut voir l'un des plus beaux panorama de la ville

La visite du parc comprendra également la visite de la maison où Gaudí vécut à partir de 1906 et jusqu'à sa mort.

Tarif *:

40 €



② MONASTERE DE MONTSERRAT, VENDREDI 8 JUIN, 12h → 17h

Excursion de 5 heures dans la ville de Montserrat et de ses environs.

Le massif de Montserrat, la « montagne en dents de scie », est une montagne de grès qui s'élève assez abruptement dans l'arrière-pays de Barcelone à 20 kilomètres au nord-ouest, en Catalogne.

Elle est célèbre pour ses rochers roses en forme de doigts, visibles de très loin.

A l'arrivée à Montserrat, visite guidée de la ville et de son abbaye, fameuse pour le pèlerinage dédié à la Vierge "Moreneta" (sculpture romane polychromée du XII^e siècle), sainte patronne de Catalogne.

Visite de la Basilique Royale où se trouve la Vierge.

Déjeuner à Montserrat et retour à Barcelone en fin d'après-midi.

* Prix garanti sur la base d'un nombre minimum de 20 personnes inscrites

Tarif *:

110 €

lepublicsystème
congrès



LE PUBLIC SYSTEME VOYAGES

Barbara LABRIT / Caroline BRIVE

40 rue Anatole France - 92594 LEVALLOIS PERRET

Tél : 01 41 34 23 30 / 22 14 - Fax : 01 41 34 18 67

Email : blabrit@le-public-systeme.fr - cbrive@le-public-systeme.fr

86^e congrès



4 au 7 juin 2007 - BARCELONE