



Charte Qualité

*des Réseaux d'Assainissement
en Languedoc-Roussillon*

■ Tarascon ■ mardi 15 septembre 2009



Languedoc - Roussillon



Charte Qualité

des Réseaux d'Assainissement en Languedoc-Roussillon

Si le traitement des eaux usées des collectivités s'est sensiblement amélioré depuis quelques années, l'état général des réseaux nécessite encore bien des efforts puisque :

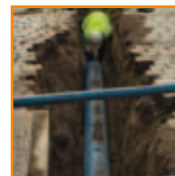
- > des actions de réhabilitation ou d'amélioration du fonctionnement se révèlent nécessaires sur certains ouvrages, construits il y a moins de 10 ans,
- > 20 % à 30 % de la pollution collectée n'arrive pas jusqu'aux stations d'épuration,
- > près de 50 % des réseaux, même récents, présentent des anomalies,
- > des défauts sont fréquemment relevés sur des réseaux neufs, lors de contrôles préalables à leur réception.

Or, les défauts de réalisation des réseaux d'assainissement peuvent être à l'origine d'entrées d'eaux parasites qui surchargent les réseaux générant alors des **surdimensionnements de stations d'épuration**, ou encore perturbent le fonctionnement de la station d'épuration ayant pour effet **un arrêt de l'urbanisation** par saturation prématurée. Les défauts sont également à l'origine d'**une augmentation du prix**

de l'eau liée aux surcoûts d'exploitation, voire d'investissement.

Lors de la réalisation d'un réseau d'assainissement, le respect de la réglementation se heurte à des difficultés sur le terrain. En réponse, l'Agence de l'Eau Rhône Méditerranée et Corse a engagé avec les différents acteurs de l'assainissement de la région Languedoc-Roussillon, l'élaboration d'une Charte Qualité. Elle constitue un «guide de bonnes pratiques» permettant d'améliorer la qualité des réseaux, d'allonger leur durée de vie, d'optimiser les investissements des collectivités et de préserver l'environnement.

Par une mise en perspective au regard de l'état du patrimoine des réseaux, cette journée technique vous permettra de connaître la Charte Qualité des réseaux d'assainissement en Languedoc-Roussillon, de saisir son utilité dans l'application de la réglementation dont l'objectif essentiel est l'amélioration progressive de la **qualité et de la pérennité des réseaux d'assainissement** ■



Programme

9h00 ACCUEIL DES PARTICIPANTS

au Domaine des Mylords

11h00 LES ESSAIS DE RÉCEPTION

- L'autocontrôle au sein de l'entreprise de travaux publics

Journée régionale
AASTEE / Agence
de l'Eau Rhône-
Méditerranée
et Corse

TARASCON
mardi 15 sept. 2009
mardi 15 sept. 2009

9h30 OUVERTURE DE LA JOURNÉE

- > Gérard GAROSSINO, *Vice-Président du Conseil Général du Gard*
- > Olivier ALEXANDRE, *président ASTEE Languedoc-Roussillon*
- > Michel DEBLAIZE, *Délégué Régional de l'Agence de l'Eau Rhône-Méditerranée et Corse*

9h40 LA GESTION PATRIMONIALE DES RÉSEAUX D'ASSAINISSEMENT

- Illustration par l'expérience du Bas-Rhin
- Le point sur l'état des réseaux – les enjeux d'une bonne réalisation
- > Caty WEREY, *Unité mixte de Recherche Cemagref/ENGEES en « Gestion des Services Publics »*

10h10 LES CHARTES QUALITÉ DES RÉSEAUX D'ASSAINISSEMENT

- La Charte Nationale, un cadre de référence décliné en régions
- > René Claude FOUILLOUX, *Chargé d'études à l'Agence de l'Eau Seine Normandie – Animateur du groupe technique de la charte nationale.*
- La Charte régionale Languedoc-Roussillon, contenu et perspectives
- > Philippe CLUZEL, *Agence de l'Eau Rhône-Méditerranée et Corse*

10h40 ÉVOLUTION DE LA RÉGLEMENTATION EN MATIÈRE DE SÉCURITÉ DES CHANTIERS

- Refonte du décret 91-1147 du 14 octobre 1991 et travaux de normalisation.
- > Jean BOESCH, *MEEDDAT – Direction Générale de la Prévention des Risques – SRT – Bureau de la Sécurité des Equipements Industriels*

> Michel BENEDETTI, *Directeur qualité et environnement
Entreprise NGE - EHTP*

- Essais de réception par une entreprise spécialisée
- > Pascal FERRIER, *Directeur général SARP Méditerranée / SOMES*

11h35 TABLE RONDE ANIMÉE

- Avec la participation de :
 - > Gérard GAROSSINO, *Vice-Président du Conseil Général du Gard*
 - > Marc MEDJANI, *Responsable travaux réseaux – Communauté d'Agglomération Perpignan Méditerranée*
 - > Alain GUILBOT, *Maire de Murles (34) (sous réserve)*
 - > Michel DEBLAIZE, *Délégué Régional de l'Agence de l'Eau Rhône-Méditerranée et Corse*
 - > Thierry GAXIEU, *Gaxieu ingénierie*
 - > Olivier VERCASSON, *Entreprise Cathar*
 - > Bernard CORTES, *Assainissement 34*
 - > Daniel VAVASSORI, *Ingénierie BIPAS*
 - > Martine LAMI, *Agence de l'Eau Rhône-Méditerranée et Corse*

12h20 CONCLUSION DE LA MATINÉE

12h30 REPAS SUR PLACE

14h00 ACCUEIL DES PARTICIPANTS SUR LA PLATE-FORME DE FORMATION DE L'ENTREPRISE NGE-EHTP

14h15 LA MISE EN OEUVRE DES ESSAIS DE RÉCEPTION

- Démonstration et tests en ateliers in situ, avec simulation de bonnes réalisations et de malfaçons :
 - > tests de compactage
 - > tests d'étanchéité
 - > inspections télévisuelles

16h00 CLÔTURE

INFORMATIONS PRATIQUES

> ASTEE : 01 53 70 13 56 / 57

> VERSEAU Développement : 04 67 61 04 00

LIEU DE LA JOURNÉE

Domaine des Mylords
Petite Route d'Arles TARASCON (13150)
04 90 91 07 70



ACCÈS

En provenance d'Avignon

Prendre direction Arles. Sur la grande ligne droite, passer le 1^{er} rond-point de Pallas Cuir puis, au 2^e rond-point, celui de St Gabriel (à gauche, les Baux, Fontvieille), à droite Tarascon, prendre direction Tarascon et à peine 50m à gauche panneau Domaine des Mylords. Faire 2km, le domaine est au bout à droite

En provenance d'Arles

En étant sur la D 570, direction Avignon, aller au rond-point de St Gabriel (à gauche, les Baux, Fontvieille), à droite Tarascon, prendre direction Tarascon et à peine 50m à gauche panneau Domaine des Mylords. Faire 2km, le domaine est au bout à droite.

En étant sur la petite route d'Arles, en direction de Tarascon, rouler sur 12km, le domaine se trouve sur la droite.

En provenance de Nîmes

Entrer dans Beaucaire, prendre la direction de Tarascon, traverser le pont de Beaucaire et la ville de Tarascon. Prendre le Cours Aristide Briand vers Arles, rond-point juste après le pont de chemin de fer. Prendre à droite en direction d'Arles. À 100m, prendre à droite la petite route d'Arles. À 2km, le domaine se trouve à gauche.

